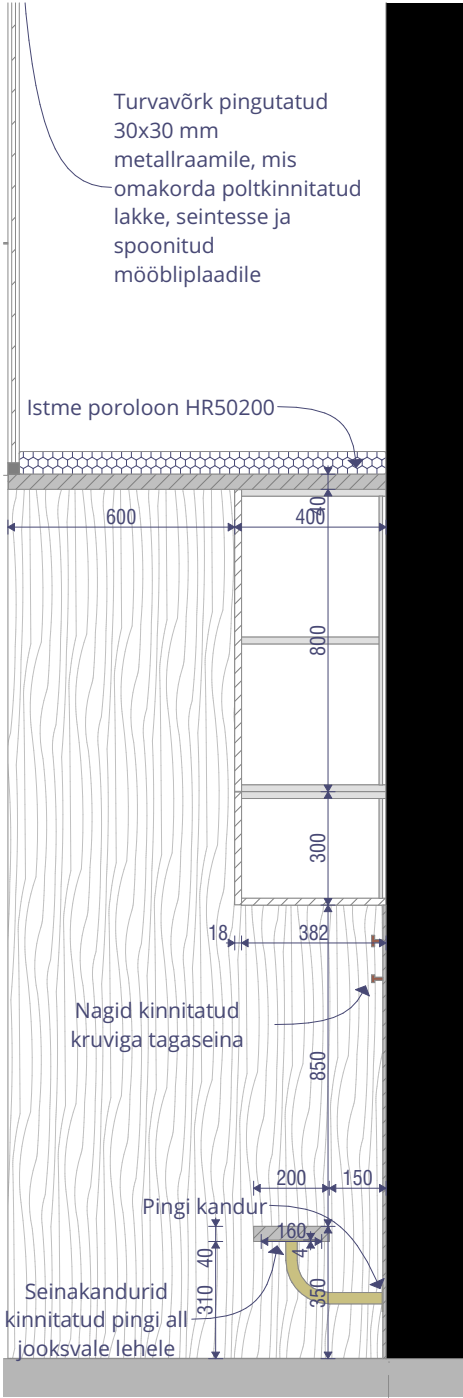
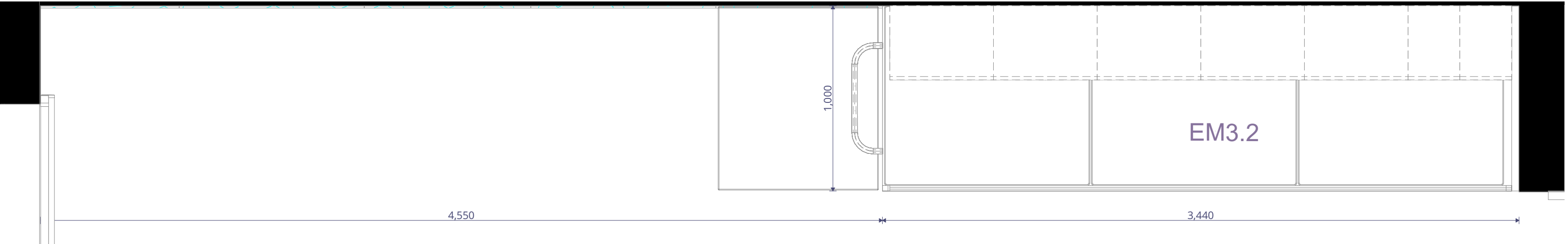


A KODUKLASS V2 1:20



1 KODUKLASS 1:20



PLAAN KODUKLASS EM3.2 1:20



#### MATERJALID

FREESITUD MUSTRIGA (UKSE)PANEELID - värvitud MDF, toon RAL9010  
KESKMISED (UKSE)PANEELID - lamineeritud mööbliplaat, POLYREY toon 0111 Orgeat, ABS servakant  
ALUMISED (UKSE)PANEELID - tammespooniga kaetud mööbliplaat, süü suund vertikaalne, spoonkant, viimistlus mattlakk  
SOKKEL - tammespooniga kaetud mööbliplaat, spoonkant, viimistlus mattlakk  
TÖÖPIND - lamineeritud mööbliplaat, POLYREY toon 0111 Orgeat, ABS servakant  
KÕIK NÄHTAVAD KARKASSIOSAD - lamineeritud mööbliplaat, POLYREY toon 0111 Orgeat, ABS servakant  
MÖÖBLIKARKASS - melamiin, laminaadi tooniga võimalikult sarnane  
KARKASS - 22mmx50 saematerjal  
VALGE TAHVEL - emailitud teras  
GARDEROOBI KÜLGSEINAD - tammespooniga kaetud mööbliplaat, süü suund vertikaalne, spoonkant, viimistlus mattlakk  
GARDEROOBI TAGASEIN - tammespooniga kaetud mööbliplaat, süü suund vertikaalne, spoonkant, viimistlus mattlakk  
GARDEROOBI PINK - tammespooniga kaetud mööbliplaat, süü suund vertikaalne, spoonkant, viimistlus mattlakk  
PINGI KANDURID - 30 mm ümartoru, värvitud RAL 1002  
MATTIDE TEKSTIIL - Silvertex, toon Squash  
MATTIDE POROLOON - HR poroloon  
TURVAVÕRK - 20mm silmaga turvavõrk polüpropüleenist, köie diameeter 1mm, valge  
TURAVÕRGU RAAM - 30x30 mm toru, pulbervärvitud RAL9010  
REDELI PULGAD - 30mm ümartoru, värvitud RAL1002, RAL8004, RAL5014, RAL6021  
KERAAMILINE TAHVEL - Ilma servalistuta keraamilise terasplekk kattega tahvel 10mm puitlaastplaadile, kogupaksus 19mm, servakant valge, peidetud kinnitustega  
VILT TAHVEL - Ühes tasapinnas keraamilise tahvliga, servakandiga, peidetud kinnitustega, toon hereloheline 603501  
AKNAALUNE TASAPIND - tammespooniga kaetud mööbliplaat, süü suund vertikaalne, spoonkant, viimistlus mattlakk  
KUIVATUSRIIUL - R5 T9 ümara perforeeringuga, RAL1002

#### TARVIKUD

VALAMU - Teka FlexLinea RS15 34.40, 440x380 mm  
SEGISTI - Hansgrohe Talis E 150 7175400  
PABERIDOSAATOR - Mediclinics DT2106, valge  
SEEBIDOSAATOR - DJT118  
KAPINUPUD - IMPEKA, 1906 VALGE AL7 26mm  
  
TAHVLID  
- poolmatt valge markeritahvel  
- emailitud keraamilise kattega terasest pind, kaetud nii esi- kui tagakülj tagamaks võrdse pinge materjalile  
- peidetud kinnitused  
- tahvlipind kuivalt pühitav, lihtne puhastada, vastupidav desinfitseerivatele ainetele  
- peene servalistustiga, täpne profiil kooskõlastada sisearhitektiga.  
- sobilik tahvlimagnetite kasutamiseks  
\* Vajaliku graafikaga tahvlid täpsustada tellijaga ja otsustatakse autori järelvalve käigus.

#### MÄRKUSED

- Mõõdud kontrollida kohapeal.
- Uuema kuupäevaga joonis tühistab varasema.
- Enne lõplikku tootmist esitada arhitektidele viimistluse näidised.
- Mööblitootja teeb tööjoonised, koostab vajadusel tugvusarvutused ja kooskõlastab lahendused sisearhitektiga (Kauss Arhitektuur).
- Joonist vaadata koos kõikide asjakohaste spetsifikatsioonidega.
- Veevõtupunkt juures olev mööblikarkass ja alaskokel peavad olema niiskuskindlad.
- Materjalipaksuste tolerants +/- 3mm vastavalt tootja koostatud tugvusarvutuste tulemustele.
- Mööbli puitosad ühendada eelkõige liimitud puurtapp-, keel- või kruviliidetega. Nähtavale jäävad kruvi- või nurkraudkinnitused ei ole lubatud.
- Ühte komplekti kuuluvate mööbliesemete välimus on ühtlane. Ei tohi olla üldmuljet rikkuivaid värvierinevusi.
- Mööbli naaberuste vaheline pilu peab olema ühtlase laiusena, ukseraia üla- või alavasas ei tohi olla astmelisust. Naaberüksed peavad olema ühes pinnas.
- Kõik sahtlid ja uksehinged pehmelt sulguvad.
- Reguleeritava kõrgusega riulite toetus selline, et koormatud riul ei libiseks toelt, riulite reguleeritavuse samm 50 mm.
- Kui riuli sildeava on üle 600mm, peab karkassi materjal olema vineer, ribiplaat või muu vastupidav materjal.
- Servalistusteta MDF-plaadi servad ja ääred tuleb hoolikalt lihvida ja viimistlusele peab eelnema täiendav kruntimine.
- Läbivalt kasutada sama partii spooni.
- Erimööblis kasutatavad sanitehnika, sanfurnituur ja muud tarvikud kuuluvad erimööbli töömahtu.

kauss

arhitektuur

Joonis:	EM3.2 KODUKLASS	Mõõt:	Nr:	SA-10-04	
Projekt:	TISKRE KOOL JA LASTEAED	Töö nr:	21144	Stadium:	TP
Address:	Liiva tee 53 Harku vald	Väljaanne:	V01	Kpr:	08/10/2024
Tellij:	Harku Vallavalitsus	Vastutav spetsialist:	Kaur Talpsep		
Arhitekt:	L.Eltermaa, K.Aasvee, K.Talpsep, E.Roos, A.-G.Konsap, T.Kapsta	Projekti juht:	Lauri Eltermaa		